

**RICHTPLANKARTE**

Genehmigungsversion

Der vorliegende regionale Richtplan ADT ist aus folgenden vier Teilen aufgebaut:

- Richtplankarte
- Richtplankarte
- Grundlagenbericht
- Erläuterungen

Massstab: 1:50'000  
Format: 105 x 89.1 cm  
ALPGIS AG, 26. April 2018, 55312

Entwicklungsraum Thun Fliederweg 11 3600 Thun Tel 033 225 61 61 info@erthun.ch

**GENEHMIGUNGSVERMERKE**

Mitwirkung vom 11.01.2016 - 25.03.2016

1. Vorprüfung vom 12.09.2016 - 21.12.2016

2. Vorprüfung vom 03.08.2017 - 22.12.2017

Beschlossen durch die Regionalversammlung am 13.6.2018

Der Präsident *[Signature]*

Die Geschäftsführerin *[Signature]*

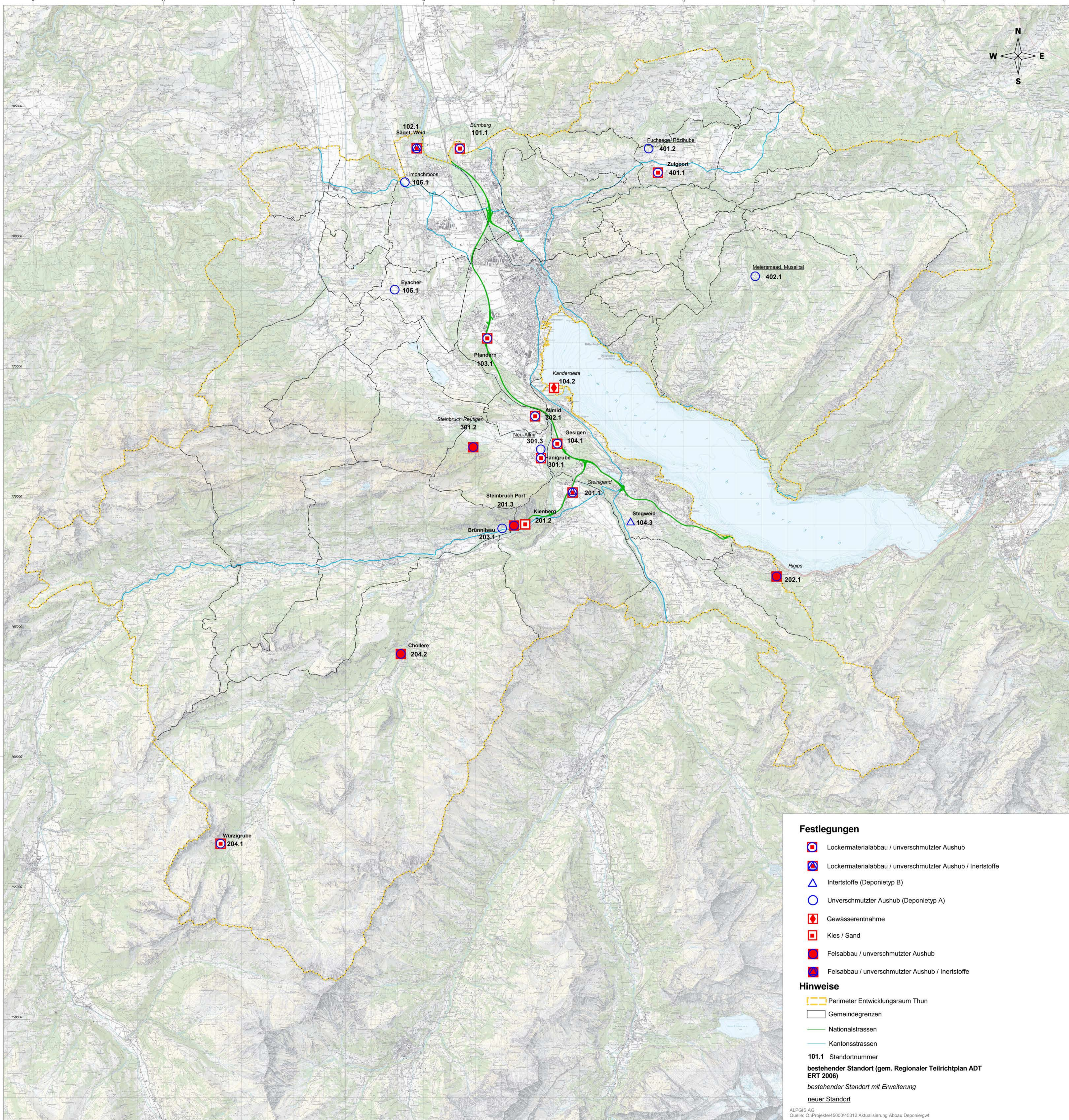
Die Richtigkeit dieser Angaben bescheinigt:

Thun, den 6.8.2019

Die Geschäftsführerin *[Signature]*

Genehmigt durch das Amt für Gemeinden und Raumordnung am *[Signature]*

06. Nov. 2019



**STANDORTBEZOGENE KOORDINATIONSBLÄTTER**

Nr.	Standortname, Gemeinde(n)	Teilregion	Zweck	Status
101.1	Bümberg, Heimberg, Kiesen	Agglomeration	[Symbol]	A/FS/ZE
102.1	Säget, Weid, Uttigen	Agglomeration	[Symbol]	A
103.1	Pfandern, Thun	Agglomeration	[Symbol]	A
104.1	Gesigen, Spiez	Agglomeration	[Symbol]	A
104.2	Kanderdelta, Spiez	Agglomeration	[Symbol]	A/FS
104.3	Stegweid, Spiez	Agglomeration	[Symbol]	A
105.1	Eyacher, Thierachern	Agglomeration	[Symbol]	A
106.1	Limpachmoos, Uetendorf	Agglomeration	[Symbol]	ZE
201.1	Steinigand, Wimmis	Niedersimmental	[Symbol]	A/FS
201.2	Kienberg, Wimmis	Niedersimmental	[Symbol]	A
201.3	Steinbruch Port, Wimmis	Niedersimmental	[Symbol]	A
202.1	Rigips, Krattigen, (Leissigen)	Niedersimmental	[Symbol]	A/FS/ZE
203.1	Brünnlisau, Erlenbach	Niedersimmental	[Symbol]	ZE
204.1	Würzgrube, Diemtigen	Niedersimmental	[Symbol]	A
204.2	Chollere, Diemtigen	Niedersimmental	[Symbol]	ZE
301.1	Hanigrube, Reutigen	Westamt	[Symbol]	A
301.2	Steinbruch Reutigen, Reutigen	Westamt	[Symbol]	A/FS
301.3	Neu-Allmi, Reutigen	Westamt	[Symbol]	FS
302.1	Allmid, Zwieselberg	Westamt	[Symbol]	A
401.1	Zulgport, Unterlangenegg	Ostamt-Rechte Seeseite	[Symbol]	FS/VO
401.2	Fuchsegg, Rözihubel, Unterlangenegg	Ostamt-Rechte Seeseite	[Symbol]	FS
402.1	Meiersmaad, Mussital, Sigriswil	Ostamt-Rechte Seeseite	[Symbol]	FS

**Festlegungen**

- [Symbol] Lockermaterialabbau / unverschmutzter Aushub
- [Symbol] Lockermaterialabbau / unverschmutzter Aushub / Inertstoffe
- [Symbol] Inertstoffe (Deponietyp B)
- [Symbol] Unverschmutzter Aushub (Deponietyp A)
- [Symbol] Gewässerentnahme
- [Symbol] Kies / Sand
- [Symbol] Felsabbau / unverschmutzter Aushub
- [Symbol] Felsabbau / unverschmutzter Aushub / Inertstoffe

**Hinweise**

- [Symbol] Perimeter Entwicklungsraum Thun
- [Symbol] Gemeindegrenzen
- [Symbol] Nationalstrassen
- [Symbol] Kantonsstrassen

**101.1** Standortnummer  
bestehender Standort (gem. Regionaler Teilrichtplan ADT ERT 2006)  
bestehender Standort mit Erweiterung  
neuer Standort